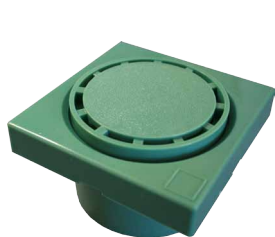


СИРЕНЫ FM-1, FM-2, FM-3

Руководство по эксплуатации

Малогобаритные сирены FM-1, FM-2, FM-3 предназначены для оповещения с помощью подачи звуковых сигналов. Сирены могут быть использованы в охранных, пожарных и др. системах сигнализации.



FM-1



FM-2



FM-3

- Компактные размеры
- Простой монтаж
- Питание =12В, =24В или ~220 В

ТЕХНИЧЕСКИЕ ХАРАКТЕРИСТИКИ

Модель	FM-1	FM-2	FM-3
Питание	=12, =24 или ~220 В		
Громкость	80 дБ		
Диаметр	60 мм	82 мм	34 мм

ПОРЯДОК РАБОТЫ

1. Установите сирену в необходимой части помещения.
2. Отключите питание цепи системы оповещения, к которой должна быть подключена сирена.
3. Подключите сирену к цепи.
4. Проверьте работу системы оповещения, подав питание на сирену.

КОМПЛЕКТАЦИЯ

- Прибор (1 шт.)
- Руководство по эксплуатации (1 шт.)

ГАРАНТИЙНЫЕ ОБЯЗАТЕЛЬСТВА

Гарантийный срок устанавливается 12 месяцев от даты продажи. Поставщик не несет никакой ответственности за ущерб, связанный с повреждением изделия при транспортировке, в результате некорректного использования, а также в связи с модификацией или самостоятельным ремонтом изделия.

<http://www.kiparm.by>

**Контрольно-измерительные приборы и автоматика (КИПиА).
Трубопроводная арматура. Электротехническая и светотехническая
продукция в Республике Беларусь**

СИРЕНА



MS-190

- Крепеж с помощью болтов
- Прочный корпус



MS-290



MS-390



MS-490

ТЕХНИЧЕСКИЕ ХАРАКТЕРИСТИКИ

Модель	MS-190	MS-290	MS-390	MS-490
Питание ¹	=12В; =24В; ~220В, 50 Гц			~220В, 50 Гц
Сопротивление изоляции, МОм	100			
Класс защиты	IP44			
Громкость, дБ	114	116/120 ²	125	150
Диаметр, мм	75	128	135	115
Габаритные размеры, мм	82×83×75	160×135×128	215×145×132	165×145×125
Масса, кг	16/22 ³			22

¹Зависит от варианта исполнения модели.

²Пластмассовый/металлический корпус

³Модель с питанием от пост. тока/модель с питанием от перем. тока